

## Tipo Conducto

### Presión estática opcional

18K: presión estática opcional 10 Pa & 30 Pa, cada unidad puede instalarse de dos formas.

10 Pa: Caudal de aire recto sin conducto externo.

30 Pa Conducto externo situado en la descarga de aire.

Dos métodos de instalación mediante el cambio de la conexión de cableado.

NOTA: los ajustes de fábrica son de 10 Pa.



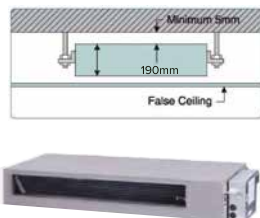
Caudal de aire frontal, admisión de aire inferior



Caudal de aire frontal, admisión de aire posterior

### Diseño Slim

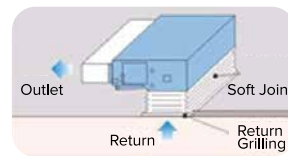
Con una altura de 190 mm, puede instalarse fácilmente en viviendas con techos de baja altura.



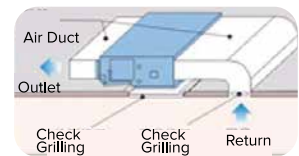
### 2 vías de admisión

Si la distancia entre la unidad y la pared es limitada, puede seleccionar la admisión de aire inferior, retirando la placa inferior de la unidad. De este modo, resultará más sencillo y más flexible.

NOTA: El ruido de admisión de aire inferior es 5dB más elevado que el de admisión de aire posterior, por lo que recomendamos seleccionar este último.



Admisión de aire inferior

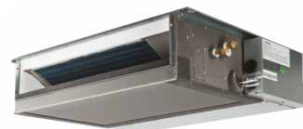


Admisión de aire posterior

### Depósito de desagüe incorporado

Desventaja del depósito del desagüe exterior: es más fácil que el polvo y las bacterias se adhieran, lo que con el tiempo provocará fugas.

Ventaja del diseño de depósito del desagüe incorporado: limpio y duradero.



Bandeja de drenaje integrada



Bandeja de drenaje exterior

### Interruptor de nivel de agua y bomba de agua

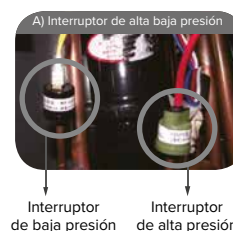
Si la bomba de agua tiene un problema provocado por un incremento del nivel del agua, el interruptor de nivel subirá hasta cierto nivel, y a continuación, la unidad se apagará y se activará automáticamente la alarma.



La bomba de agua es opcional en las unidades tipo conducto.

### Protección de seguridad

Garantiza que el compresor funcione en un rango seguro e impide los daños producidos por una fuga de refrigerante.



Interruptor de baja presión Interruptor de alta presión





18000 Btu/h



24000 Btu/h



36000 Btu/h  
48000 Btu/h  
60000 Btu/h

Gama Comercial Conductos			ADT26UX4RRBL4	ADT35UX4RSBL4	ADT52UX4RSCL4	AUD71UX4RFCL4
Unidad interior			ADT26UX4RBL4	ADT35UX4RBL4	ADT52UX4RCL4	AUD71UX4RCL4
Unidad exterior			AUW26U4RR4	AUW35U4RS4	AUW52U4RS4	AUW71U4RF4
Capacidad	Frío Nominal (Mín-Máx)	Frig/h	2494(1505-2924)	3027 (1479-3311)	4558(1625-4747)	6192(1368-7629)
	Frío Nominal (Mín-Máx)	kW	2900 (1750-3400)	3520 (1720~3850)	5300 (1890-5520)	7200 (1591-8871)
	Calor Nominal (Mín-Máx)	Kcal/h	2666(1247-3216)	3268 (1522-3629)	4988 (1410-5168)	6794 (1503-8158)
	Calor Nominal (Mín-Máx)	kW	3100 (1450-3740)	3800(1770~4220)	5800(1640-6010)	7900 (1748-9487)
Consumo Nominal						
	SEER (Rango)		6,27	6,3	6,36	6,43
	SCOP (Rango)*		4,23	4,01	4,01	4,18
Clasificación Energética	Frío	Frig/h	A++	A++	A++	A++
	Calor	Kcal/h	A+	A+	A+	A+
Unidad Interior	Caudal de aire (A/M/B)	m <sup>3</sup> /min	500/400/320	600/484/400	900/840/730	1100/976/852
	Nivel sonoro (A/M/B)	dB(A)	33/29/26	34/30/27	35/33/31	38/36/34
	Potencia sonora	dB(A)	46	50	57	58
	Dimensiones Anx Al x Fon	mm	910×190×445	910×190×445	1180×190×445	1180×190×445
	Peso Neto/con embalaje	kg	28.5/32.5	19/23.5	30/35	32/37
Unidad Exterior						
	Nivel sonoro (A)	dB(A)	49	50	54	53
	Potencia sonora	dB(A)	61	62	65	68
	Dimensiones An x Alx Fon	mm	730×536×260	810×585×280	810×585×280	860×670×310
	Peso	kg	28.5/32.5	34/38.5	34/38.5	51/57
Refrigerante	Gas		R32	R32	R32	R32
	Carga Kg		0,75	0,85	0,97	1,4
Diám. tuberías líquido/gas	mm/pulg		Φ6.35/ Φ9.52(1/4"/3/8')	Φ6.35/ Φ9.52(1/4"/3/8')	Φ6.35/Φ12.7(1/4"/1/2')	Φ9.52/ Φ15.88(3/8"/5/8')
Long. Máx. tubería total/vert	m		25/10	25/10	30/15	50/30
Rango de operación	Tª exterior refrigeración	°C	-15 - 48	-15 - 48	-15 - 48	-15 - 48
	Tª exterior calefacción	°C	-15 - 24	-15 - 24	-15 - 24	-15 - 24

Gama Comercial Conductos			AUD90UX4RFDH4	AUD105UX4RADH4	AUD125UX6RTHH4	AUD140UX6RPHH4	AUD175UX6RPHH4
Unidad interior			AUD90UX4RDH4	AUD105UX4RDH4	AUD125UX4RHH4	AUD140UX4RHH4	AUD175UX4RHH4
Unidad exterior			AUW90U4RF4	AUW105U4RA4	AUW125U6RT4	AUW52U4SF3	AUW175U6RP4
Capacidad	Frío Nominal (Mín-Máx)	Frig/h	7568 (3010-8170)	9030 (3010-9460)	10750 (1376-11094)	12384 (2211-11833)	15050 (3682-15910)
	Frío Nominal (Mín-Máx)	kW	8800 (3500~9500)	10500(3500-11000)	12500 (1600-12900)	14400 (3200~16000)	17500 (3300~18500)
	Calor Nominal (Mín-Máx)	Kcal/h	7740 (3440-8772)	9890 (2855-10320)	11524 (3182-13330)	14878(2924-15910)	15910 (2580-16770)
	Calor Nominal (Mín-Máx)	kW	9000 (4000~10200)	11500 (3320-12000)	13400 (3700-15500)	17300 (3400~18500)	18500 (3000~19500)
Consumo Nominal							
	SEER (Rango)		6,2	6,13	-	-	-
	SCOP (Rango)*		4	4	-	-	-
Frío	Frig/h		A++	A++	-	-	-
	Kcal/h		A+	A++	-	-	-
Unidad Interior	Caudal de aire (A/M/B)	m <sup>3</sup> /min	1500/1250/1050	1800/1600/1400	1750/1500/1300	2400/2200/1900	2400/2200/1900
	Nivel sonoro (A/M/B)	dB(A)	49/46/42	50/47/43	41/39/35	58/56/53	46/43/40
	Potencia sonora	dB(A)	64	65	67	73	73
	Dimensiones Anx Al x Fon	mm	1140x268x720	1140x268x720	1300x350x800	1300x350x800	1300x350x800
	Peso Neto/con embalaje	kg	51/60	51/60	51/60	51/60	51/60
Unidad Exterior							
	Nivel sonoro (A)	dB(A)	55	57	58	59	57
	Potencia sonora	dB(A)	69	70	74	73	74
	Dimensiones An x Alx Fon	mm	860×670×310	950×840×340	950×1050×340	950x1386x340	950x1386x340
	Peso	kg	51/57	70/80	85/95	101.5/114.5	117/129
	Gas		R32	R32	R32	R32	R32
	Carga Kg		1,45	2	2,5	3	3,95
	mm/pulg		Φ9.52/ Φ15.88(3/8"/5/8')	Φ9.52/ Φ19.05(3/8"/3/4')	Φ9.52/ Φ19.05(3/8"/3/4')	Φ9.52/ Φ19.05(3/8"/3/4')	Φ9.52/ Φ19.05(3/8"/3/4')
	m		50/30	50/30	50/30	50/30	50/30
	Tª exterior para refrigeración °C		-15 - 48	-15 - 48	-15 - 48	-15 - 48	-15 - 48
	Tª exterior para calefacción °C		-15 - 24	-15 - 24	-15 - 24	-15 - 24	-15 - 24

Observaciones: 1. El diseño y las especificaciones mencionados anteriormente están sujetos a cambio sin previo aviso para la mejora del producto.  
2. Los valores proporcionados en la tabla para el nivel de ruido reflejan los niveles en una cámara anecoica.